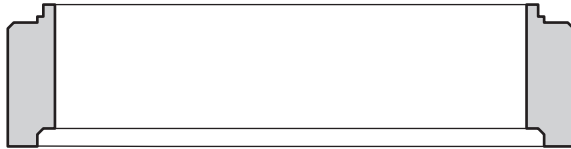


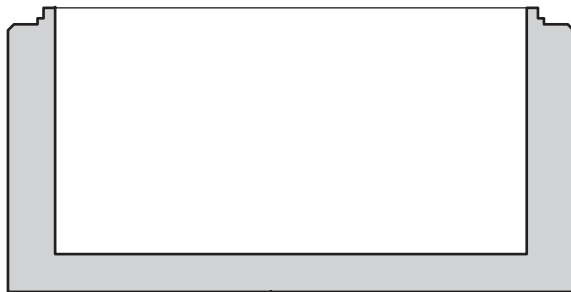
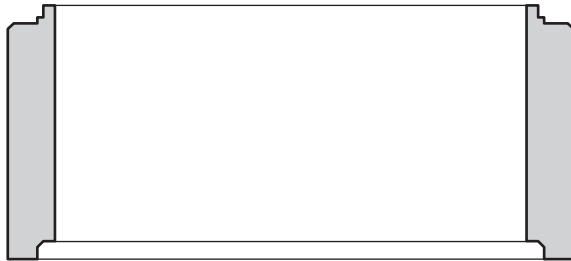
RYSUNEK ZESTAWCZY ZBIORNIKA DN 2500 Z PREFABRYKOWANYCH ELEMENTÓW
ŻELBETOWYCH ŁĄCZONYCH NA USZCZELKĘ WG DIN 4034 CZ. I



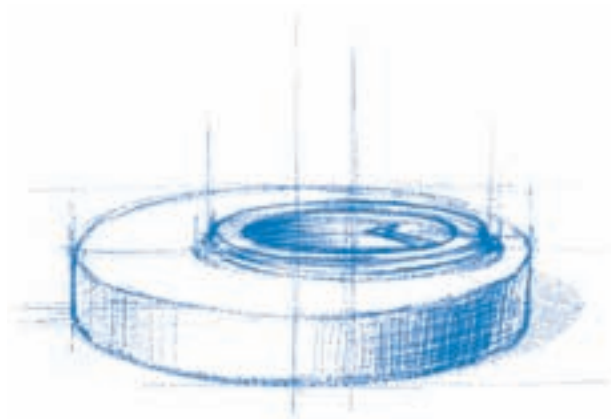
Płyta pokrywowa DN 2000
wysokość H = 200 mm



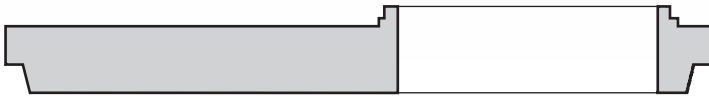
Kręgi zbiornika DN 2000
zakres wysokości:
H = 500 mm
H = 1000 mm



Podstawa zbiornika DN 2000
zakres wysokości:
H = 1000 mm do H = 2600 mm



RYSUNEK ZESTAWCZY ZBIORNIKA DN 2500 Z PREFABRYKOWANYCH ELEMENTÓW ŻELBETOWYCH WG DIN 4034 CZ. II



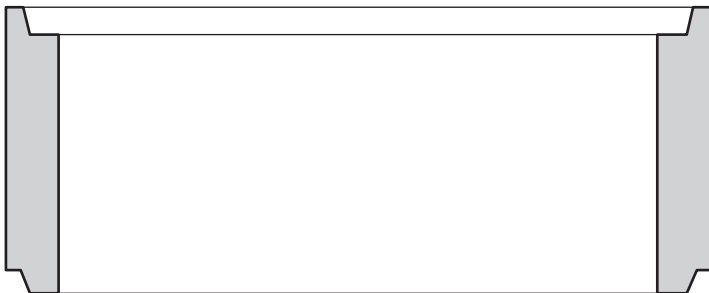
Płyta redukująca DN 2500
wysokość H = 250 mm
powyżej płyty redukującej
elementy zestawcze jak
w studzience kanalizacyjnej
DN 1000 do DN 1500



Płyta zbiornika DN 2500
jednotworowa
wysokość H = 250 mm



Płyta zbiornika DN 2500
dwuotworowa
wysokość H = 250 mm

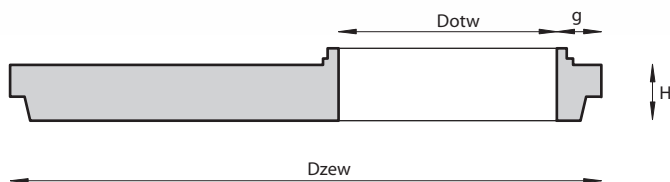


Nadbudowa zbiornika
DN 2500
zakres wysokości:
H = 500 mm
H = 750 mm
H = 1000 mm



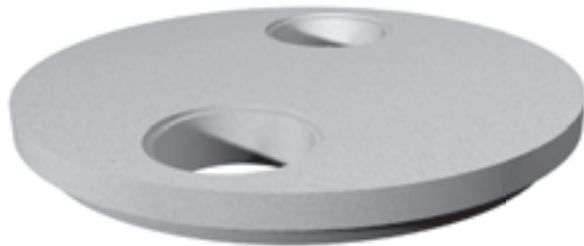
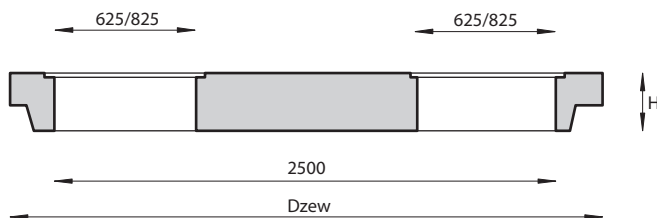
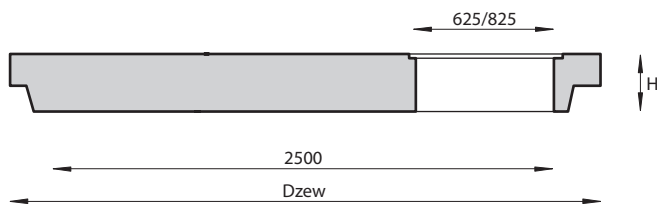
Podstawa zbiornika DN 2500
zakres wysokości:
H = 1600 mm
H = 2100 mm
H = 2600 mm
H = 2740 mm

RYСУNEK ZESTAWCZY KOMORY STARTOWEJ DN 2500 Z PREFABRYKOWANYCH ELEMENTÓW ŻELBETOWYCH ŁĄCZONYCH NA USZCZELKĘ WG DIN 4034/11 LUB NA ZAPRAWĘ WG DIN 4034/1



Lp.	Wielkość DN/dotw	Dotw	Dzew	H	g	Masa kg
		mm				
1	2500/800	800	2740	250	120	2850
2	2500/1000	1000	2740	250	120	2500
3	2500/1200	1200	2740	250	120	2400
4	2500/1500	1500	2740	250	120	2200

PŁYTA POKRYWOWA ZBIORNIKA FP DN 2500



Lp.	Wielkość DN/dotw	Dzew	Dzew	H	g	Masa kg
		mm				
1	2500/625	2500	2740	250	120	3000