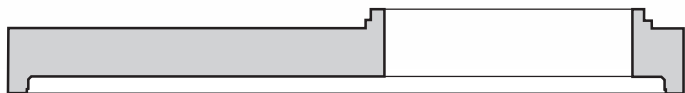


RYSUNEK ZESTAWCZY ZBIORNIKA DN 3000 Z PREFABRYKOWANYCH ELEMENTÓW ŻELBETOWYCH ŁĄCZONYCH NA USZCZELKĘ WG DIN 4034 CZ. II



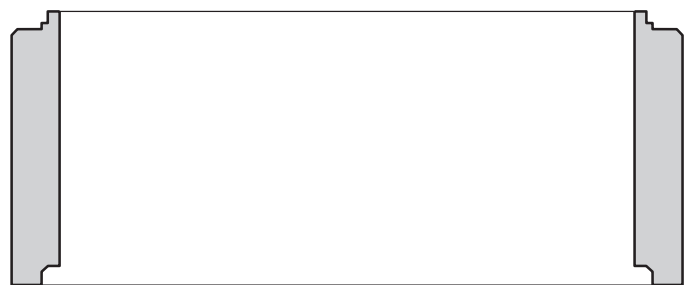
Płyta redukująca DN 3000
wysokość H = 250 mm
powyżej płyty redukującej
elementy zestawcze jak
w studzience kanalizacyjnej
DN 1000 do DN 1500



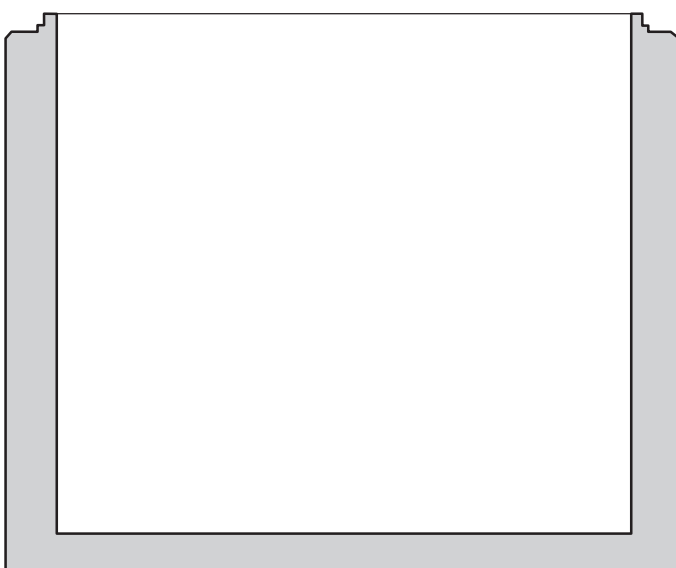
Płyta zbiornika DN 3000
jednootworowa
wysokość H = 300 mm



Płyta zbiornika DN 3000
dwuotworowa
wysokość H = 250 mm

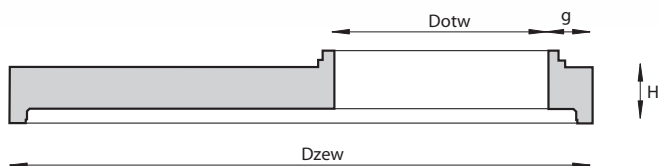


Nadbudowa zbiornika
DN 3000
zakres wysokości:
H = 500 mm
H = 750 mm
H = 1000 mm



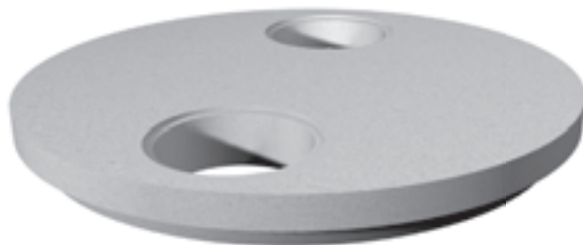
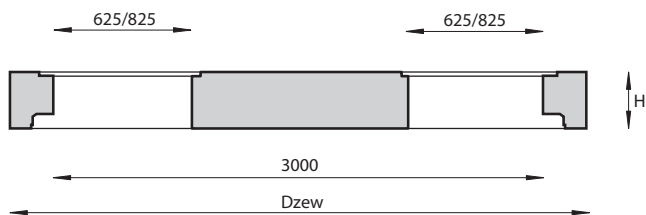
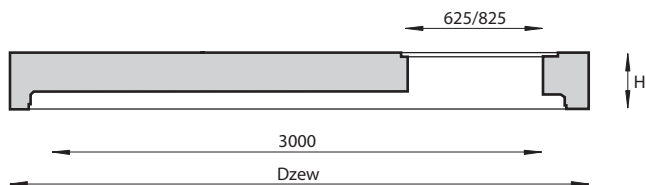
Podstawa zbiornika DN 3000
H = 1000

RYSUNEK ZESTAWCZY ZBIORNIKA DN 3000 Z PREFABRYKOWANYCH ELEMENTÓW ŻELBETOWYCH ŁĄCZONYCH NA USZCZELKĘ WG DIN 4034/1 CZ. I



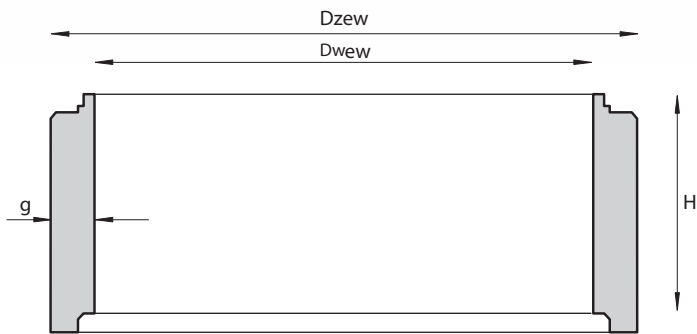
Lp.	Wielkość DN/dotw	Dotw	Dzew	H	g	Masa kg
		mm				
1	3000/625 lub 2x625	625 lub 2x625	3300	250	150	4800
2	3000/800	800	3300	250	150	4700
3	3000/1000	1000	3300	250	150	4500
4	3000/1200	1200	3300	250	150	4400
4	3000/1500	1500	3300	250	150	3800

PŁYTA POKRYWOWA ZBIORNIKA FP DN 3000



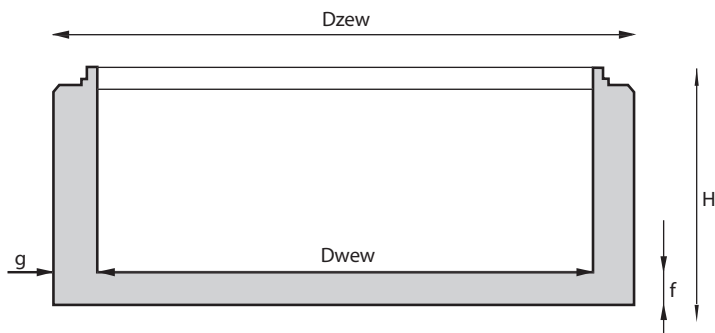
Lp.	Wielkość DN/dotw	Dzew	Dzew	H	g	Masa kg
		mm				
1	3000/625	625 lub 2x625	3300	250	150	4800

NADBUDOWA ZBIORNIKA FN DN 3000



Lp.	Wielkość DN/H	Dzew	Dzew	H	g	Masa kg
		mm				
1	3000/500	3000	3300	500	150	1750
2	3000/750	3000	3300	750	150	2330
3	3000/1000	3000	3300	1000	150	3500

PODSTAWA ZBIORNIKA FZ DN 3000



Lp.	Wielkość DN	Dzew	Dzew	H	f	g	Masa kg
		mm					
1	3000	3000	3300	1000	250	150	8500

ZBIORNIK / KRĄG I POKRYWA DN 3000

